

Faseroptischer Lichtleiter

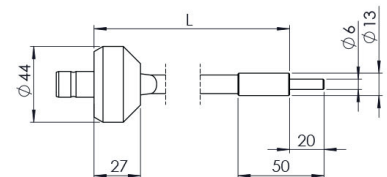
GLS1-800-4.5

100-010592



- Für Halogen- und LED-Lichtquellen
- Geringe Wärmeentwicklung am Objekt
- Ausführungen mit mehreren frei beweglichen Armen
- Sehr gute Transmission
- Hohe Flexibilität und Lichtausbeute
- Punktförmige Beleuchtung
- Adaptierbar auf Lichtquellen aller Hersteller
- Kundenorientiert anpassbar

Technische Daten		Zubehör (Auswahl)
Anzahl der Arme	1	Fokussieroptiken
Durchmesser aktive Lichtleitung	4,5 mm	Adapter
Länge	800 mm	
Lichtleiteranschluss	Standard 15 mm	
Durchmesser Lichtausgang	13 mm	
Durchmesser Lichteingang	44 mm	
Außendurchmesser Schlauch	10 mm	
Beleuchtung	punktförmig	
Abstrahlwinkel	70°	
Temperatur Eingang (Lichtquelle)	max. 230°C	
Material Schlauch	Stahl / Messing, schwarz lackiert	



**MADE
IN
GERMANY**