

## Faseroptischer Lichtleiter

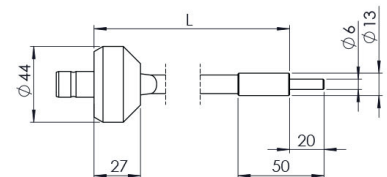
# GLS1-450-4.5

100-003622



- Für Halogen- und LED-Lichtquellen
- Geringe Wärmeentwicklung am Objekt
- Ausführungen mit mehreren frei beweglichen Armen
- Sehr gute Transmission
- Hohe Flexibilität und Lichtausbeute
- Punktförmige Beleuchtung
- Adaptierbar auf Lichtquellen aller Hersteller
- Kundenorientiert anpassbar

Technische Daten		Zubehör (Auswahl)	
Anzahl der Arme	1	Fokussieroptiken	
Durchmesser aktive Lichtleitung	4,5 mm	Adapter	
Länge	450 mm		
Lichtleiteranschluss	Standard 15 mm		
Durchmesser Lichtausgang	13 mm		
Durchmesser Lichteingang	44 mm		
Außendurchmesser Schlauch	10 mm		
Beleuchtung	punktförmig		
Abstrahlwinkel	70°		
Temperatur Eingang (Lichtquelle)	max. 230°C		
Material Schlauch	Stahl / Messing, schwarz lackiert		



**MADE  
IN  
GERMANY**